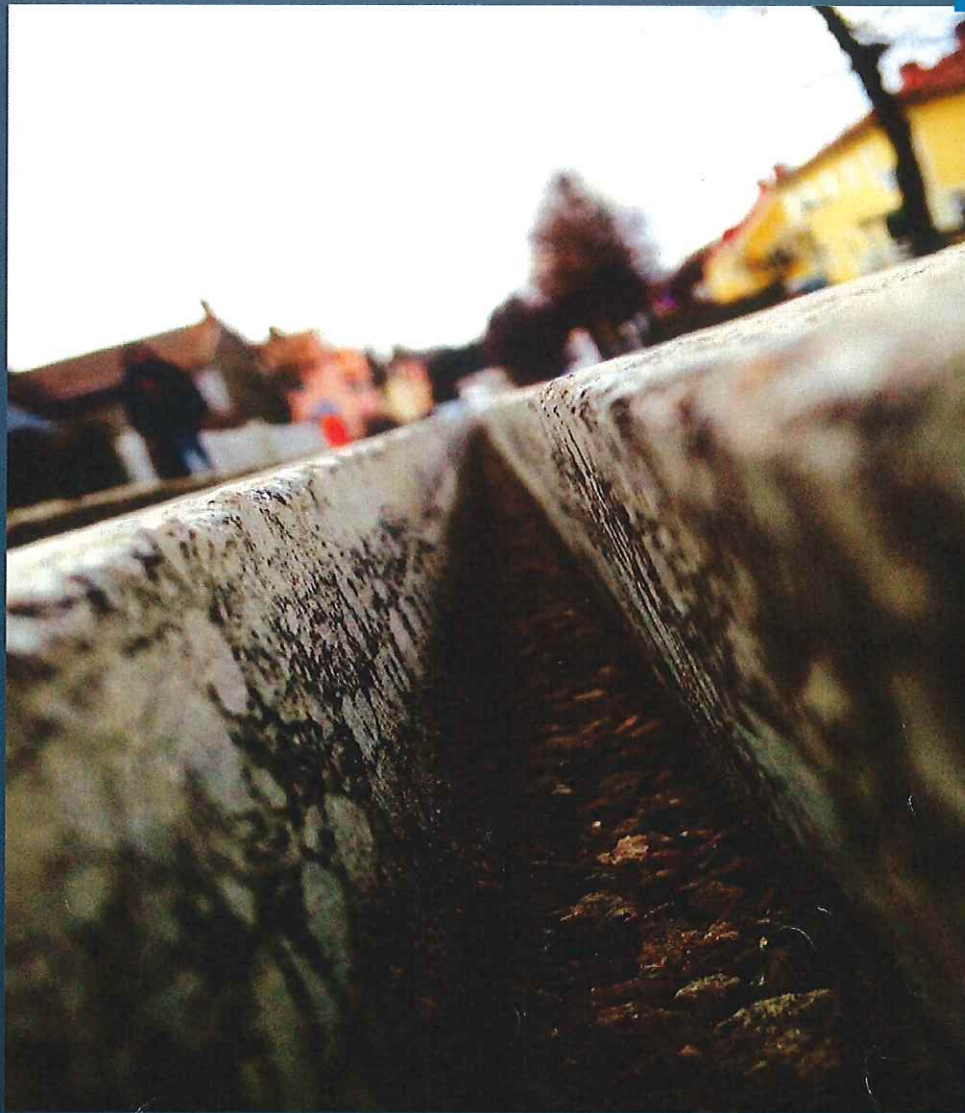


2018



# Jirvelius

World wide microtrenching AB

Mikael Jirvelius 070-3215118

[mikael@jirvelius.com](mailto:mikael@jirvelius.com)

Kevin Jirvelius 073-0334333

[kevin@jirvelius.com](mailto:kevin@jirvelius.com)

---

## *Jirvelius World Wide Microtrenching AB*

---

Vi har flera års erfarenhet av diamond microtrenching.

### **Microtrenching**

Det unika med metoden microtrenching är möjligheten till att lägga kanalisationsrör utan att förstöra den existerande infrastrukturen. Det skapar utrymme för trafik och utryckningsfordon att kunna färdas på vägen, medan arbetet fortlöper.

Metoden är unik genom att maskinen sågar ett djup på 38cm och en bredd på 2-3cm. Diamantklingan som används har en rotationshastighet på ca 1000 varv/minut, vilket skapar möjligheten att såga sig igenom och pulverisera materialet. Med rätt förutsättning kan man såga och återasfaltera 500m/dag.

### **Kostnadseffektiv**

Den utvecklade microtrenching tekniken är 2–3 gånger snabbare än den traditionella grävningen. Tekniken gör så att vägar kan hållas öppna för trafikanter och fotgängare, vilket inte är möjligt i den traditionella grävningen. Det som även microtrenching erbjuder är en lägre kostnad för återställningen av vägen och en tidsbesparing. Metoden kan även användas på vinterhalvåret, av den anledningen att microtrenching inte störs av kärnen.

### **Unika på marknaden**

Vi kan lova en noggrannhet och en väl dokumenterad process. Vi använder oss av en georadar vilket visar djupet på de befintliga kablarna som man ska passera, samt dokumenterar vi förläggingsdjupet för att vi ska uppfylla kravet.

Vi återanvänder aldrig de uppsågade schaktmassorna, utan vi sopar alltid bort det och ersätter med nytt grus för att ge kunden den bästa kvalitén. Dessutom asfalterar och återställer vi alltid vid varje projekt. För det viktigaste för oss är att ge kunden en god och långvarig kvalitet samt uppfylla alla kraven.

### **Material**

Biguma MT – Vi använder denna gjutasfalt eftersom den har en hög bärighet och en god friktion.

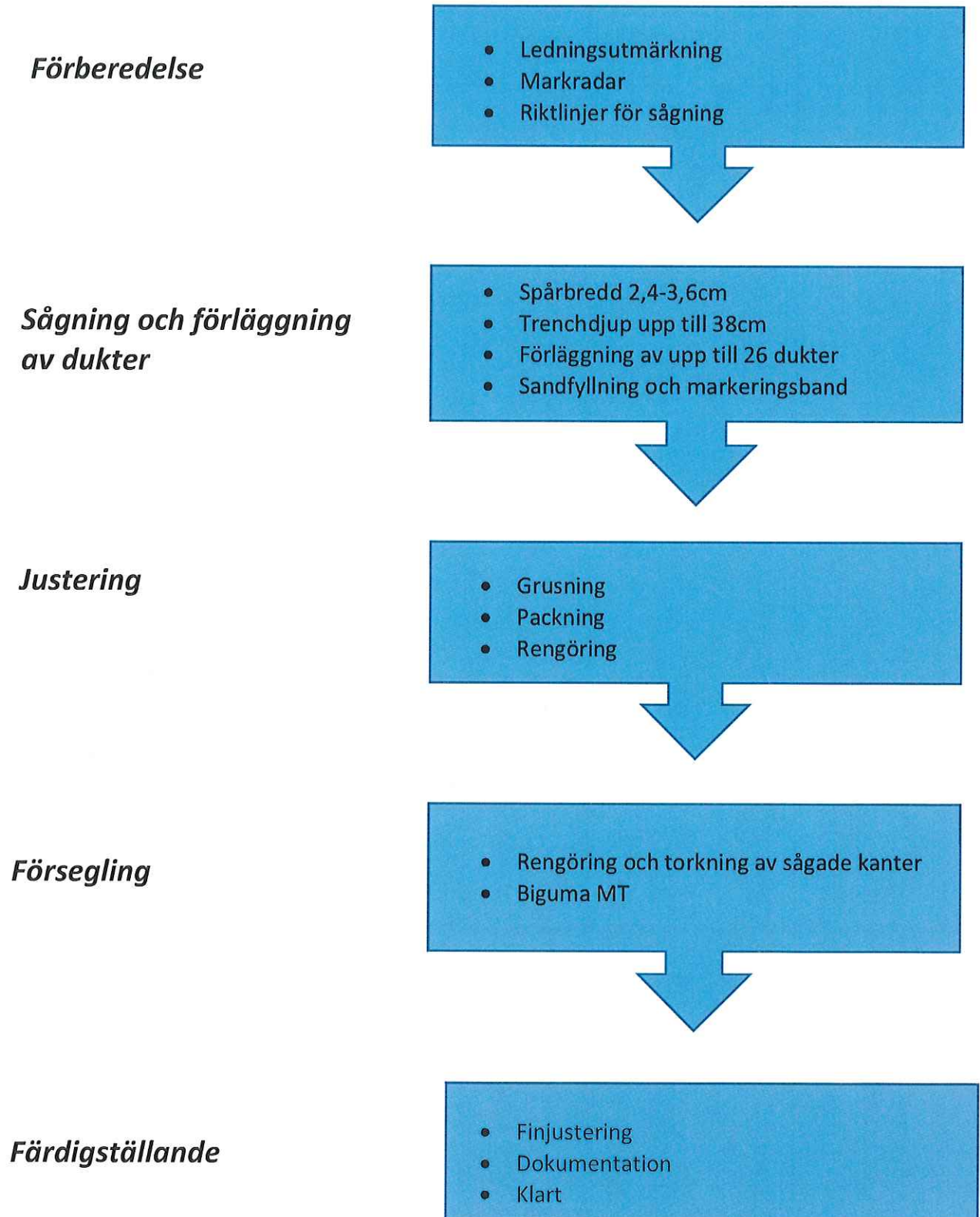
Skyddssand 1-3 mm – Lägg på dukt i microtrenching spår, för att skydda dukten.



---

## Processen

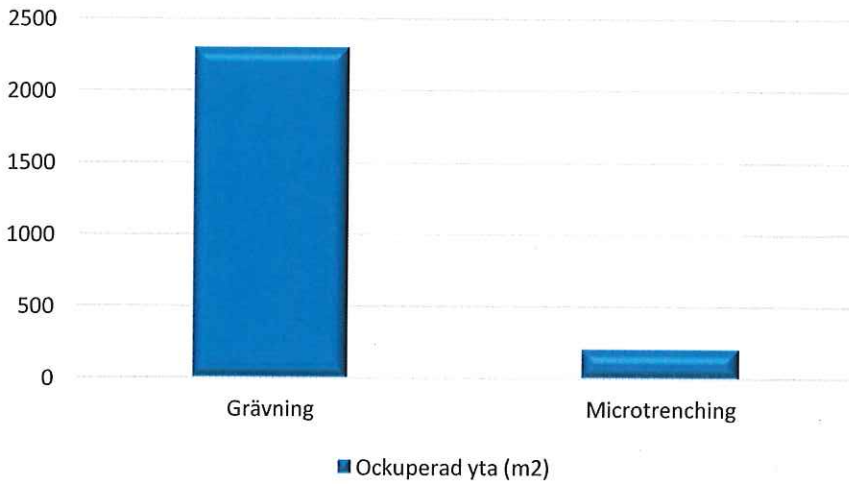
---



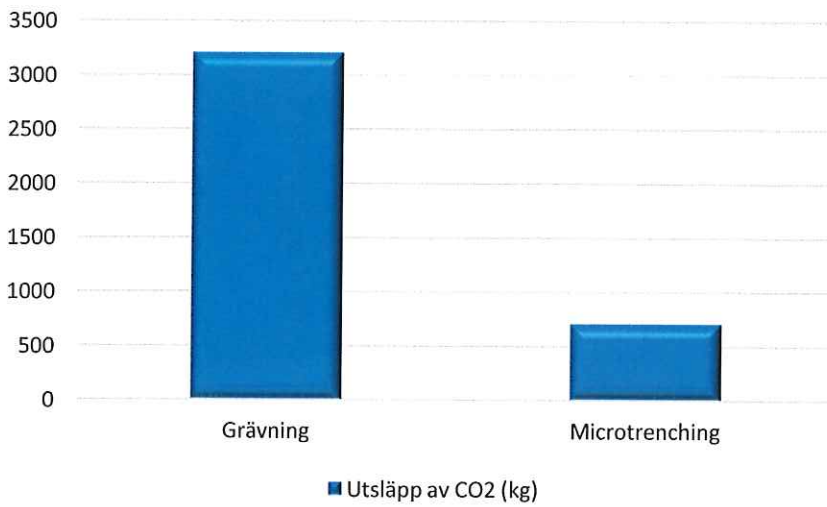
## Miljövänligare

Skillnaden mellan grävning och microtrenching när man gör ett arbete på 1000m kabelinstallation, inklusive återställning.

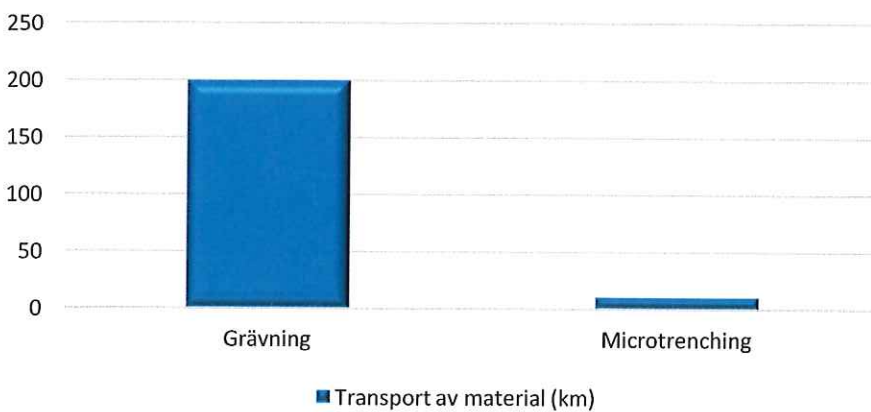
Ockuperad yta (m<sup>2</sup>)



Utsläpp av CO<sub>2</sub> (kg)



Transport av material (km)

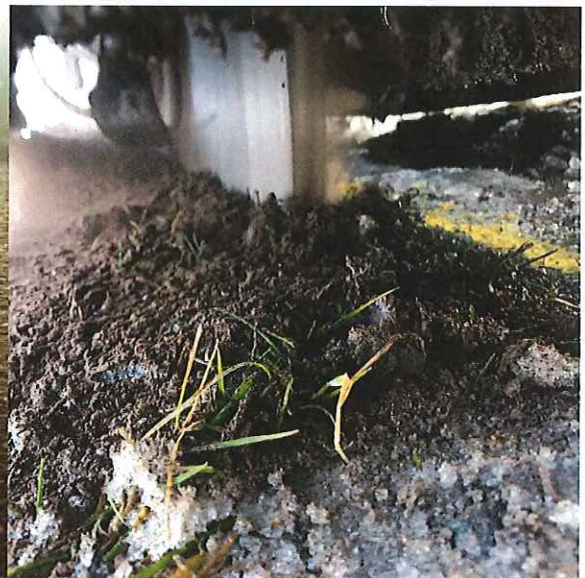




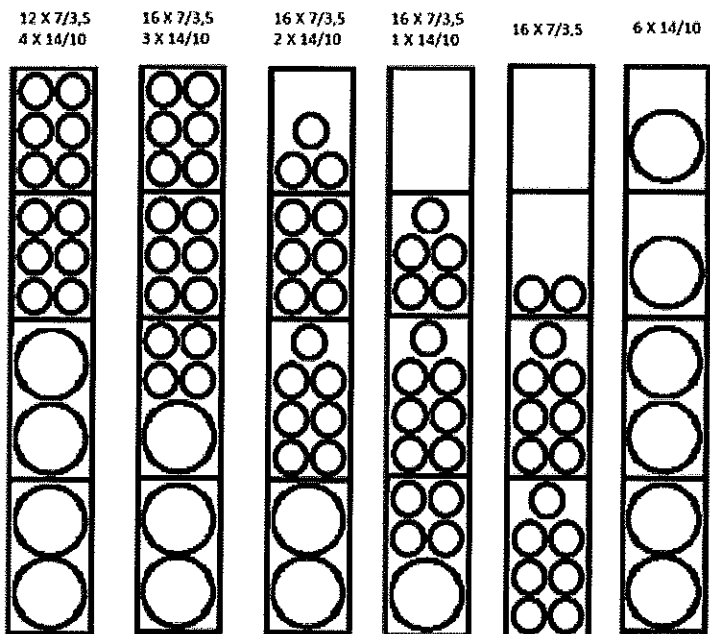
---

## *Microtrenching*

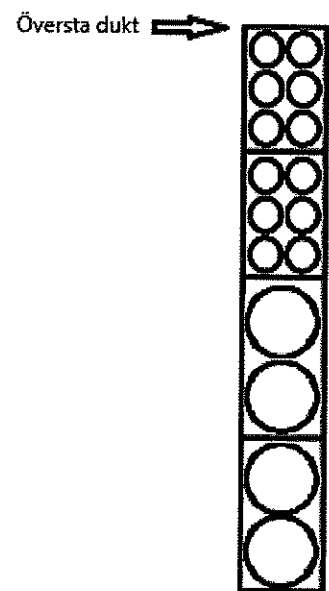
---



## Lathund läggarlåda/ Asfalt



25cm överbyggnad



Såg botten 37



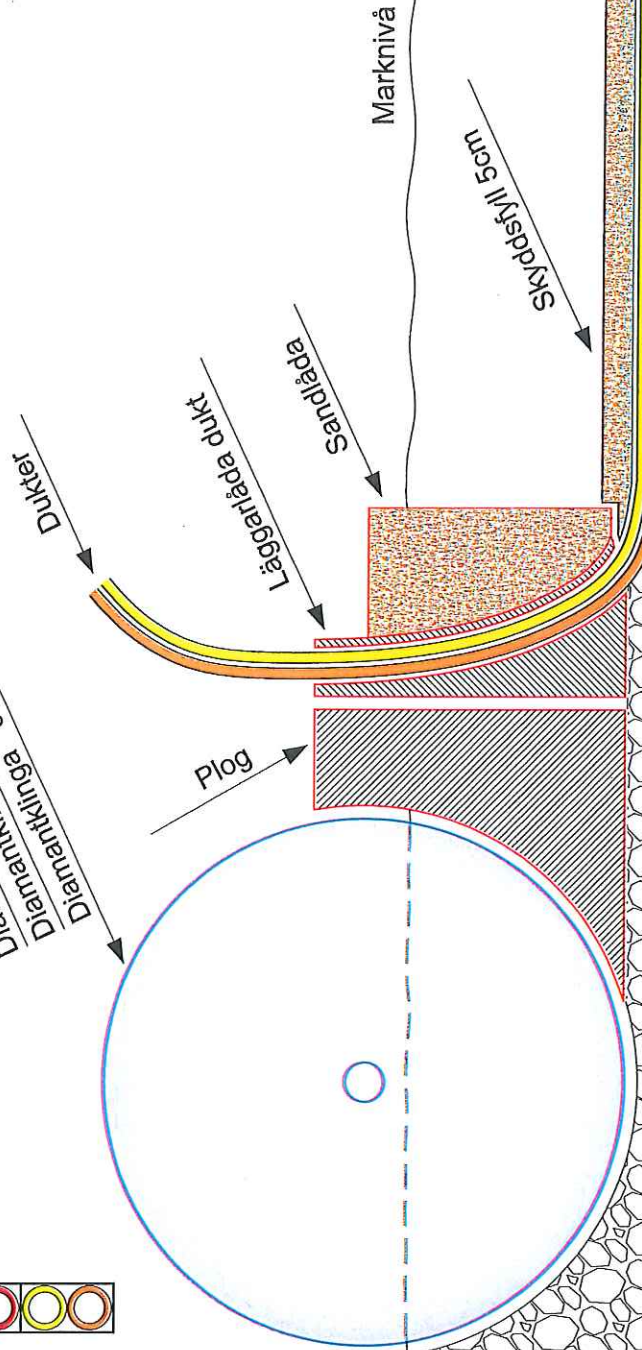
vel på hur mycket duk vi får med i ett microtrenchingspår.

8*14/10mm	
12*7/3,5mm	
12*7/3,5mm 4*14/10mm	
8*7/3,5mm	

- ◎ 7/3,5mm duk (kundanslutning)
- 14/10mm duk (stammät / kundanslutning)

Diamantkinga 1200mm (överbyggnad 35cm)  
 Diamantkinga 1000mm (överbyggnad 25cm)  
 Duker  
 Diamantkinga 900mm (överbyggnad 20cm)

24 mm



Marknivå

Marknivå

Skjedsfyll 5cm

Plog

Duker

Diamantkinga 1200mm (överbyggnad 35cm)

Diamantkinga 1000mm (överbyggnad 25cm)

Diamantkinga 900mm (överbyggnad 20cm)

Lagrad duk

Sandfyll

Marknivå

Skjedsfyll 5cm

24 mm